

„Efekt zastosowania barier rozdzielających pasy ruchu na obwodnicy Kobylanki, Morzyczyna i Zieleniewa na drodze krajowej nr 10”



Inż. Arkadiusz Mikołajczuk

Generalna Dyrekcja Dróg Krajowych i Autostrad Oddział w Szczecinie

BARIERY 2016

Kraków, 25-26 lutego 2016 r.

Droga krajowa nr 10 - obwodnica Kobylanki, Morzyczyna i Zieleniewa

Inwestycja przewidziana do realizacji w dwóch etapach:

I etap (jezdni południowa) - wykonano w latach 2005-2007

II etap (jezdni północna) - przewidziany do realizacji w latach 2016-2020

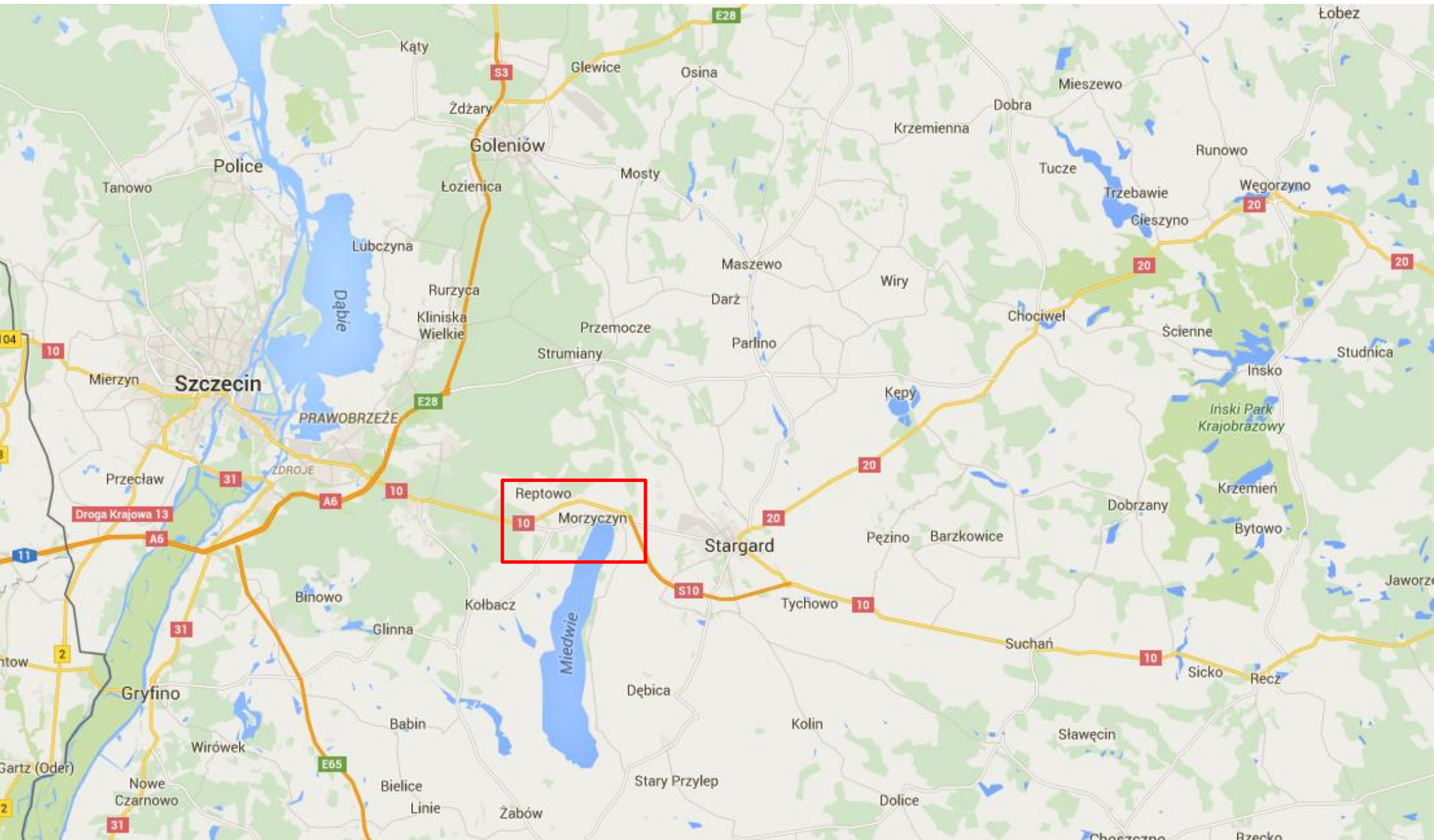
Podstawowe parametry techniczne

- klasa drogi: "S"
- prędkość projektowa: 100 km/h
- przewidywany ruch: KR 6
- obciążenie nawierzchni: 115 KN
- szerokość w przekroju dwujezdniowym: 2 x 7,0 m jezdnia + 2 x 2,5 m pasy awaryjne + 3,0 m pas dzielący + 2 x 0,50 m opaski wewnętrzne + 2 x 0,75 (1,25) m pobocza gruntowe
- **szerokość w przekroju jednojezdniowym: 7,0 m jezdnia + 2 x 2,0 m pobocza umocnione + 2 x 0,75 (1,25) m pobocza gruntowe**

BARIERY 2016

Kraków, 25-26 lutego 2016 r.

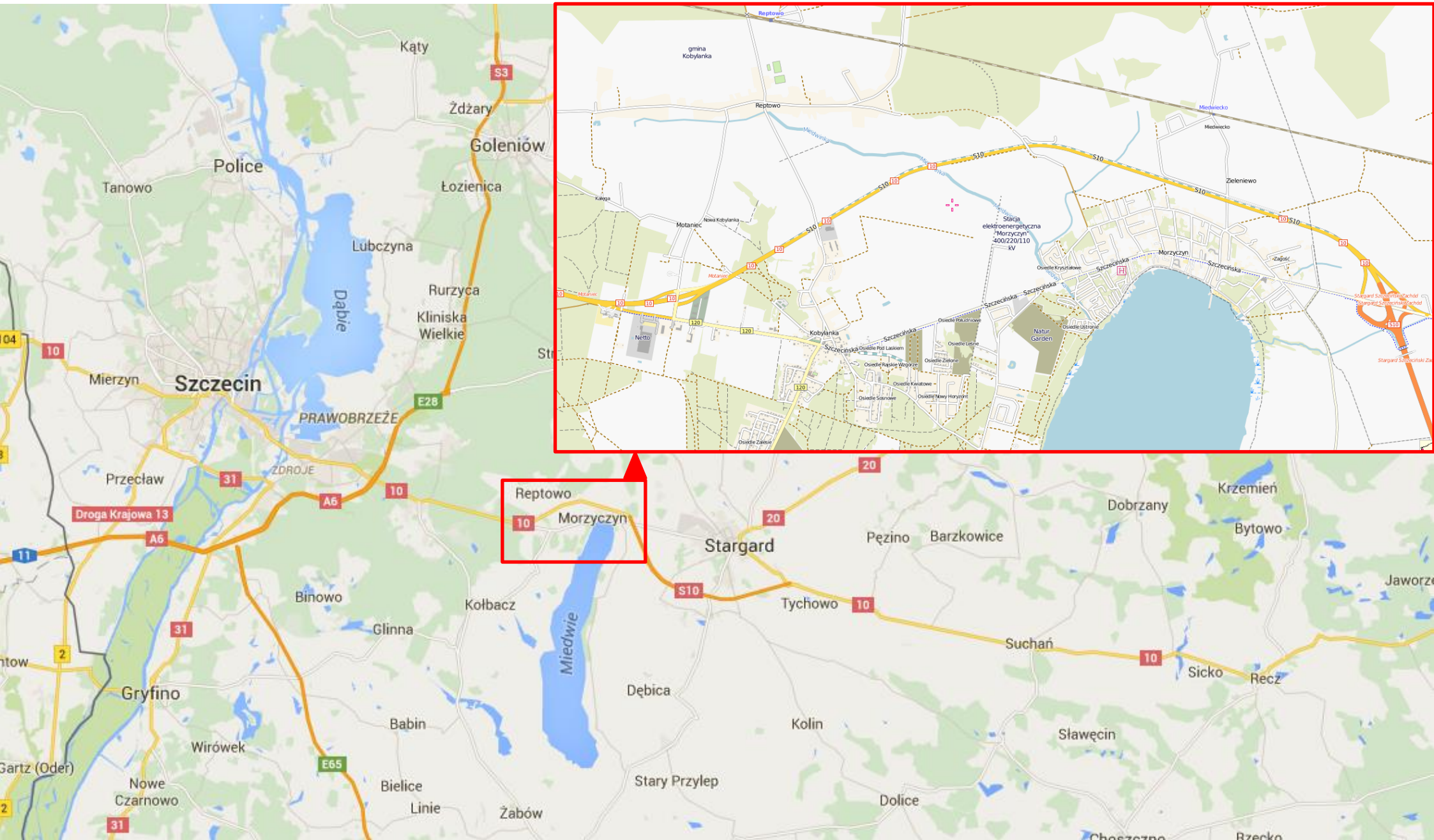
www.konferencjespecjalistyczne.pl



BARIERY 2016

Kraków, 25-26 lutego 2016 r.

www.konferencjespecjalistyczne.pl



BARIERY 2016

Kraków, 25-26 lutego 2016 r.

www.konferencjespecjalistyczne.pl



Droga krajowa nr 10 - obwodnica Kobylanki, Morzyczyna i Zieleniewa ETAP-I

**Średnie natężenie ruchu
pojazdów wg GPR
z 2010 r. wynosi 13 787
poj./dobę.**

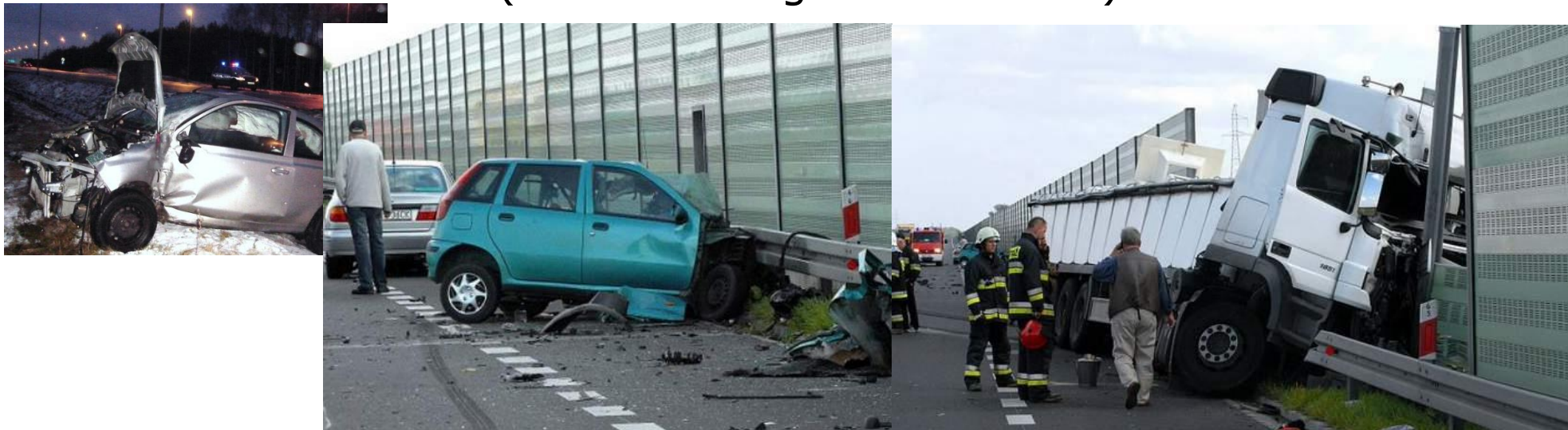


BARIERY 2016

Kraków, 25-26 lutego 2016 r.

www.konferencjespecjalistyczne.pl

Stan bezpieczeństwa ruchu w latach 2007-2014 (otwarcie drogi: 14.09.2007)



BARIERY 2016

Kraków, 25-26 lutego 2016 r.

www.konferencjespecjalistyczne.pl

Stan bezpieczeństwa ruchu w latach 2007-2014 (otwarcie drogi: 14.09.2007)



BARIERY 2016

Kraków, 25-26 lutego 2016 r.

www.konferencjespecjalistyczne.pl

Stan bezpieczeństwa ruchu w latach 2007-2014 (otwarcie drogi: 14.09.2007)



BARIERY 2016

Kraków, 25-26 lutego 2016 r.

www.konferencjespecjalistyczne.pl

Stan bezpieczeństwa ruchu w latach 2007-2014 (otwarcie drogi: 14.09.2007)



BARIERY 2016

Kraków, 25-26 lutego 2016 r.

www.konferencjespecjalistyczne.pl

Stan bezpieczeństwa ruchu w latach 2007-2014 (otwarcie drogi: 14.09.2007)



BARIERY 2016

Kraków, 25-26 lutego 2016 r.

www.konferencjespecjalistyczne.pl

Stan bezpieczeństwa ruchu w latach 2007-2014 (otwarcie drogi: 14.09.2007)



BARIERY 2016

Kraków, 25-26 lutego 2016 r.

www.konferencjespecjalistyczne.pl

Stan bezpieczeństwa ruchu w latach 2007-2014 (otwarcie drogi: 14.09.2007)



BARIERY 2016

Kraków, 25-26 lutego 2016 r.

www.konferencjespecjalistyczne.pl

Stan bezpieczeństwa ruchu w latach 2007-2014
(otwarcie drogi: 14.09.2007)

rok	wypadki	zabici	ranni	kolizje
2007	1	1	2	8
2008	2	1	5	14
2009	2	2	1	16
2010	1	2	1	24
2011	3	2	5	15
2012	1	2	1	24
2013	2	1	3	11
2014	5	3	25	7
suma	17	14	43	119

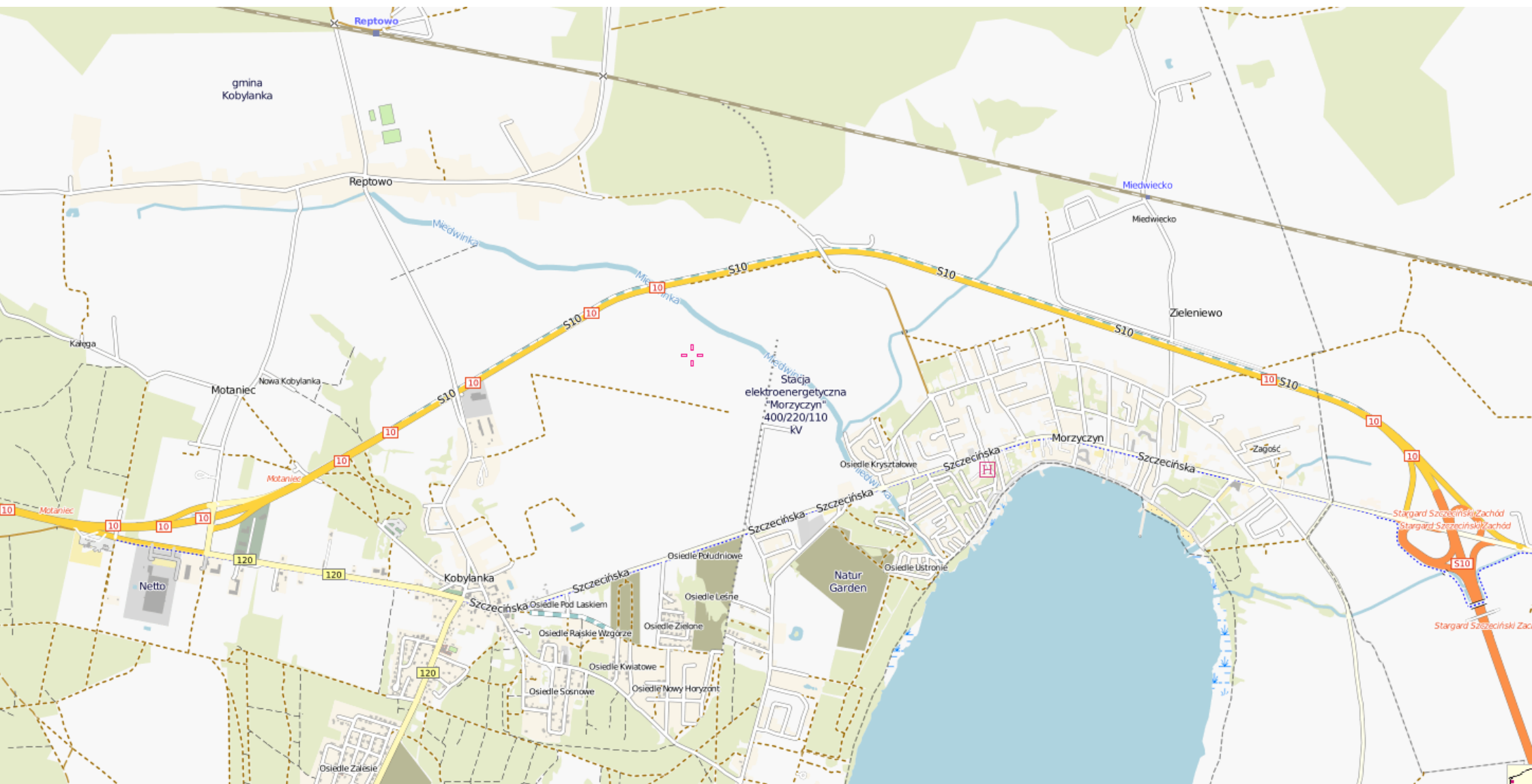
Długość obwodnicy: 8,7 km
Długość odcinka 1x2: 6,08 km

BARIERY 2016

Kraków, 25-26 lutego 2016 r.

www.konferencjespecjalistyczne.pl

Długość obwodnicy: 8,7 km
Długość odcinka 1x2: 6,08 km



BARIERY 2016

Kraków, 25-26 lutego 2016 r.

www.konferencjespecjalistyczne.pl

Działania na rzecz poprawy BRD w latach 2007-2013:

- **Oględziny i analiza miejsca zdarzenia wspólnie z przedstawicielami WRD KWP;**
- **Zmiany w organizacji ruchu (wydłużenie linii P-4, dodatkowe znaki pionowe B-25, punktowe elementy odblaskowe, korekta długości istniejących barier skrajnych);**
- **Zmiany w zagospodarowaniu pasa drogowego (wycinka krzewów).**

Efekt:

- **brak**

rok	wypadki	zabici	ranni	kolizje
2014	5	3	25	7



1 lipca

– zderzenie samochodu osobowego z busem:

1-zabity

13 – rannych

21 lipca

- Zderzenie dwóch busów:

7 - rannych



4 sierpnia

– najechanie na tył:

2 – zabitych (w tym 6 letnie dziecko)

2 – rannych

BARIERY 2016

Kraków, 25-26 lutego 2016 r.

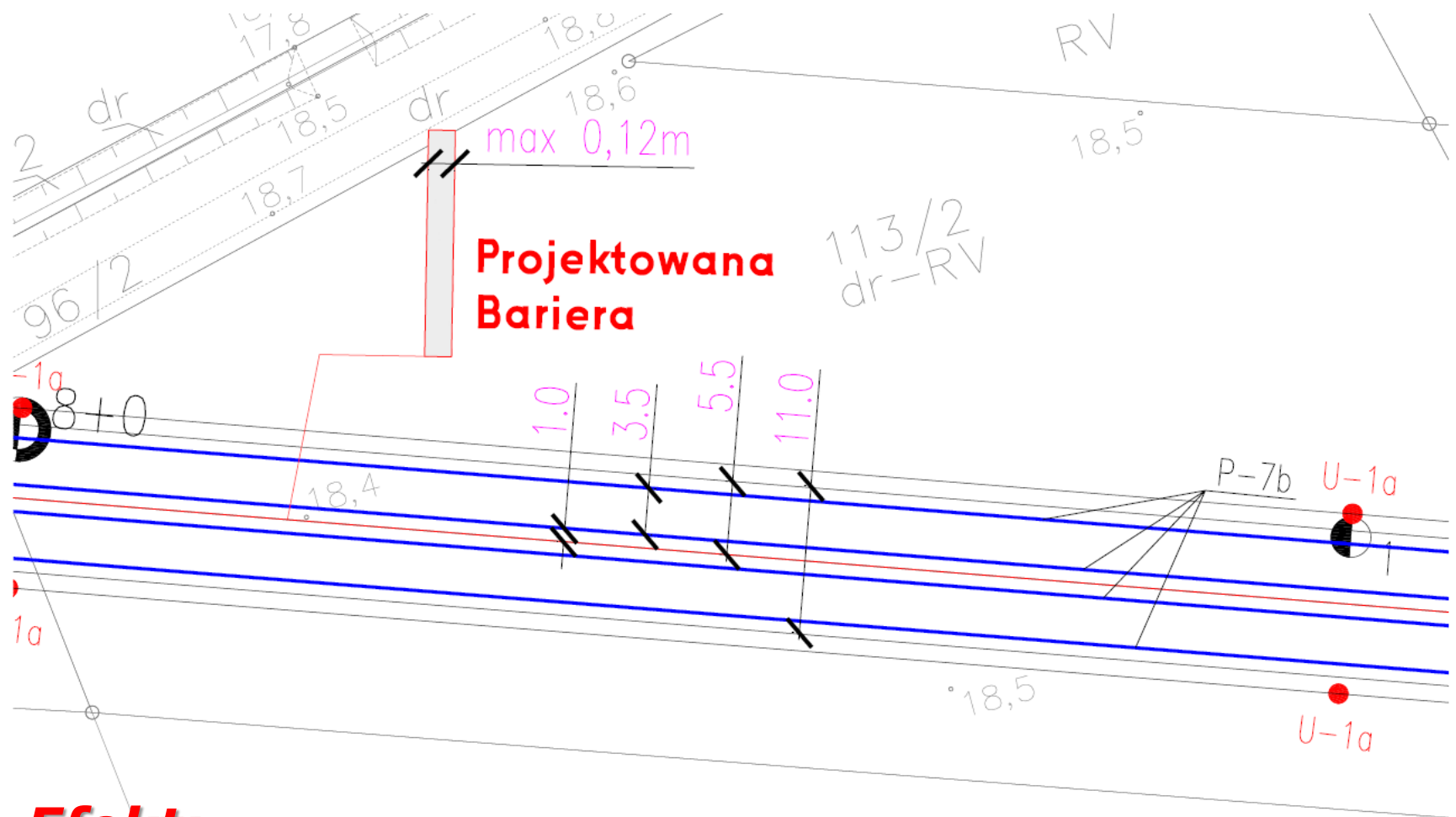
www.konferencjespecjalistyczne.pl

Działania na rzecz poprawy BRD w roku 2014:

- ***Fizyczne odseparowanie przeciwnych relacji przy pomocy barier;***

Wymagania w stosunku do systemu:

- ***Łatwy i szybki demontaż na całym odcinku;***
- ***Możliwość szybkiej naprawy lub wymiany w przypadku uszkodzenia;***
- ***Możliwie niewielka szerokość (do 12 cm);***
- ***Poziom powstrzymywania: L-1;***
- ***Klasa poziomu szerokości pracującej: W4 ($\leq 1,3m$);***
- ***Wskaźnik intensywności uderzenia: A***



Efekt:

rok	wypadki	zabici	ranni	kolizje
2015	0	0	0	30

BARIERY 2016

Kraków, 25-26 lutego 2016 r.

Wykonane bariery:



BARIERY 2016

Kraków, 25-26 lutego 2016 r.

www.konferencjespecjalistyczne.pl

Szkolenie dla służb



BARIERY 2016

Kraków, 25-26 lutego 2016 r.

www.konferencjespecjalistyczne.pl

Koszty:

2007-2014:

Jednostkowe koszty				Koszty wypadków drogowych na obwodnicy Kobylanki, Morzyczyna i Zieleniewa w latach 2007-2014 (mln zł)
wypadków	ofiar lekko i średnio rannych	ofiar ciężko rannych	ofiar zabitych	
JKW	JKSLR	JKCR	JKZ	
(mln zł/wyp.)	(mln zł/ofiarę)	(mln zł/ofiarę)	(mln zł/ofiarę)	
0,077	0,057	1,098	2,407	
17	22	21	14	
1,309	1,254	23,058	33,698	
				59,319

2015:

Koszty budowy systemu w roku 2014 (mln zł)	1,672
Koszty wypadków drogowych na obwodnicy Kobylanki, Morzyczyna i Zieleniewa w roku 2015 (mln zł)	0
Koszty utrzymania/wymiany/naprawy (mln zł)	0 (0,1)

BARIERY 2016

Kraków, 25-26 lutego 2016 r.

www.konferencjespecjalistyczne.pl

Dziękuję za uwagę

BARIERY 2016

Kraków, 25-26 lutego 2016 r.

www.konferencjespecjalistyczne.pl